

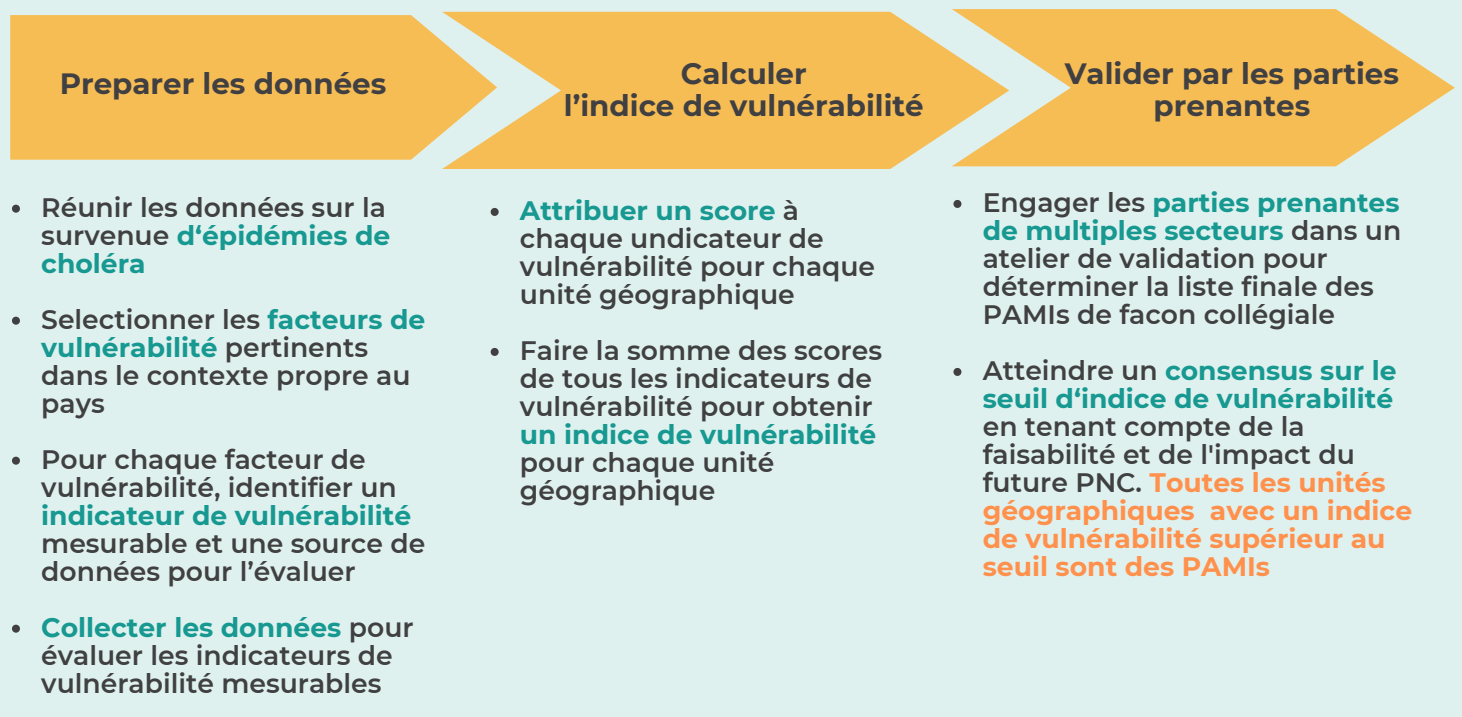


# Identification des PAMIs pour l'élimination du choléra

## Principes

- ✓ **Applicable aux pays avec une transmission du choléra nulle à limitée**
  - Pays avec des épidémies de choléra dans < 5% des unités géographiques les cinq dernières années
  - Les pays avec une transmission du choléra modérée à forte doivent conduire une identification des PAMIs pour le contrôle du choléra [<https://tinyurl.com/PAMIcontrolFR>]
- ✓ **Conduite lorsqu'un Plan National contre le Choléra (PNC) est développé ou mis à jour**
  - ≈ tous les 5 ans
  - ou plus tôt s'il y a des changements dans l'épidémiologie du choléra, les facteurs de vulnérabilité ou la surveillance
- ✓ **Basée sur la survenue d'épidémies de choléra et une évaluation des facteurs de vulnérabilité pour la réémergence du choléra**
  - Les unités géographiques où des épidémies confirmées de choléra sont survenues dans les 5 dernières années sont des PAMIs
  - De plus, les facteurs de vulnérabilité considérés pertinents dans le contexte propre au pays sont pris en compte pour attribuer un score à chaque unité géographique selon un indice de vulnérabilité
  - Les unités géographiques avec un indice de vulnérabilité supérieur à un seuil déterminé par les parties prenantes sont aussi des PAMIs

## Etapes



## Liste finale des PAMIs

Toutes les unités où des épidémies confirmées de choléra sont survenues dans les 5 dernières années  
et  
toutes les unités avec un indice de vulnérabilité supérieur au seuil déterminé par les parties prenantes du pays

## Commencez et soyez accompagné

- **Informez** le Secrétariat du GTFCC quand votre pays commence l'identification des PAMIs
- **Explorez** les [ressources en ligne du GTFCC](https://tinyurl.com/PAMIEliminationFR) [<https://tinyurl.com/PAMIEliminationFR>]
- **Contactez** le Secrétariat du GTFCC:  
Pendant l'identification des PAMIs pour un appui  
Après l'identification des PAMIs pour être guidé dans les prochaines étapes

