

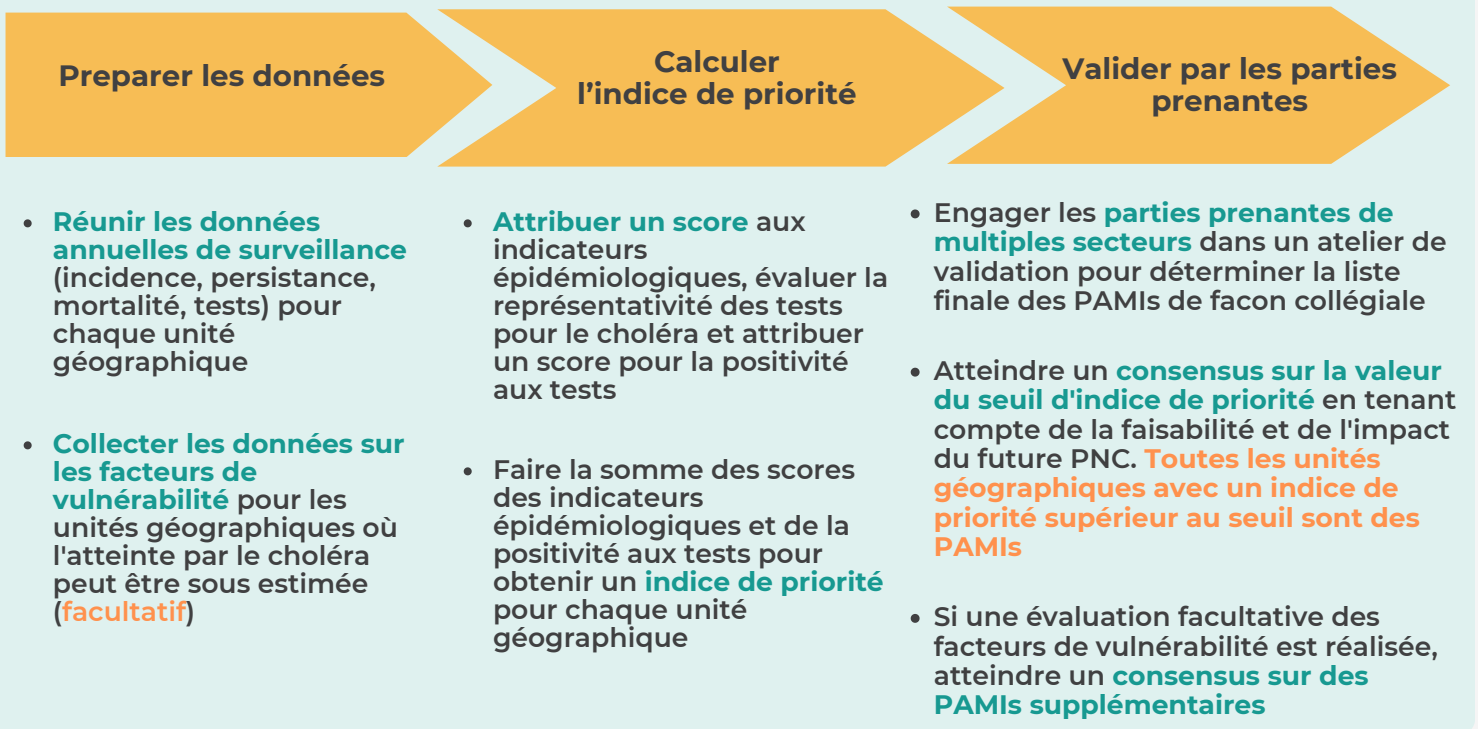


Identification des PAMIs pour le contrôle du choléra

Principes

- ✓ **Applicable aux pays avec une transmission du choléra modérée à forte**
 - Pays avec des épidémies de choléra dans > 5% des unités géographiques les cinq dernières années
 - Les pays avec une transmission du choléra absente à limitée doivent conduire une identification des PAMIs pour l'élimination du choléra [<https://tinyurl.com/PAMIEliminationFR>]
- ✓ **Conduite lorsqu'un Plan National contre le Choléra (PNC) est développé ou mis à jour**
 - ≈ tous les 5 ans
 - ou plus tôt s'il y a des changements dans l'épidémiologie du choléra, les facteurs de vulnérabilité ou la surveillance
- ✓ **Basée en premier lieu sur l'atteinte par le choléra**
 - L'incidence, la mortalité, la persistance du choléra et la positivité aux tests au cours des 5 à 15 dernières années sont combinées pour attribuer un score à chaque unité géographique selon un indice de priorité
 - Les unités avec un indice de priorité au dessus d'un seuil déterminé par les parties prenantes sont des PAMIs
- ✓ **Complété de façon facultative par une évaluation de facteurs de vulnérabilité**
 - Dans les unités géographiques où l'atteinte par le choléra peut être sous-estimée, des facteurs de vulnérabilité peuvent être considérés pour identifier un nombre limité de PAMIs supplémentaires

Etapes



Liste finale des PAMIs

Toutes les unités géographiques avec un indice de priorité supérieur au seuil déterminé par les parties prenantes du pays et, de façon facultative, un nombre limité d'unités géographiques avec un indice de priorité inférieur au seuil mais hautement vulnérables au choléra

Commencez et soyez accompagné

- **Informez** le Secrétariat du GTFCC quand votre pays commence l'identification des PAMIs
- **Explorez** les [ressources en ligne du GTFCC](https://tinyurl.com/PAMIcontrolFR) [<https://tinyurl.com/PAMIcontrolFR>]
- **Contactez** le Secrétariat du GTFCC:
Pendant l'identification des PAMIs pour un appui
Après l'identification des PAMIs pour être guidé dans les étapes suivantes